

# Central Park Praha je určitě dobrou adresou

JEDNOU Z NOVÝCH DOMINANT MĚSTSKÉ ČÁSTI PRAHA 3-ŽIŽKOV SE V NEDÁVNÉ DOBĚ STAL REZIDENČNÍ PROJEKT CENTRAL PARK PRAHA.

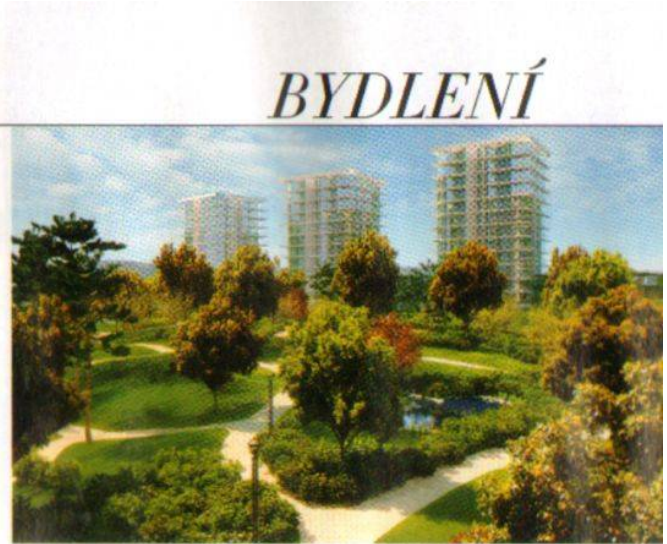
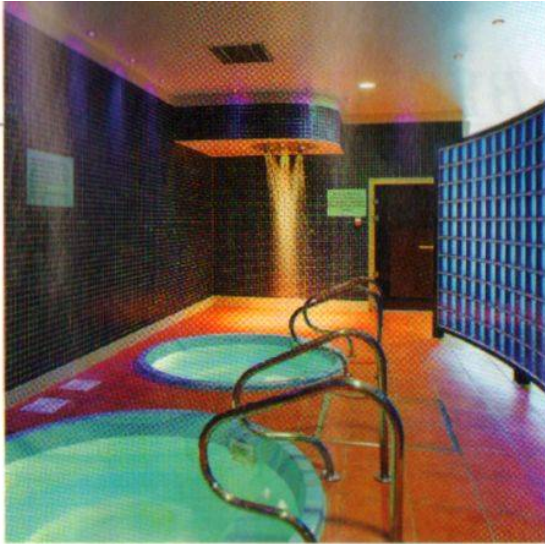
**D**omy se nacházejí na kopci s výhledem na město a Pražský hrad, navíc v těsném sousedství parku Parukářka, ohraničeny ulicemi Ke Kapslovně, Pitterova a Maletická.

Atraktivitu městské čtvrti zvyšuje zeleň, které je zejména v okolí Central Parku Praha opravdu dosta-

tek. Projekt těsně sousedí s jedním z největších pražských parků – Parukářkou. Výhod Parukářky mohou využívat i obyvatelé Central Parku Praha. „Inspirovali jsme se bydlením u slavného newyorského Central Parku. Přirozená paralela s parkem Parukářka se zde totiž přímo nabízela. Naši rezidenti však mají k dispozici ještě jeden, soukromý

1,5hektarový park, který se nachází uprostřed mezi jednotlivými věžemi a terasovými domy,“ vysvětluje Radomír Němeček, generální ředitel Central Parku Praha. Privátní park se vzrostlými stromy ohromí svou velikostí na první pohled. Pro náruživé sportovce a milovníky dlouhých procházek se navíc branka na konci parku otevírá právě do veřejného





## BYDLENÍ

parku. Je samozřejmostí, že veškeré vstupy do objektů i vnitřního parku jsou na čip, čímž je zajištěna bezpečnost všech rezidentů. Ti pak mohou prakticky ve středu města relaxovat stejně intenzivně jako ve volné přírodě mimo metropoli. To bylo ostatně záměrem architektů projektu z ateliéru A69. Pro Central Park Praha je typická „zelená“ ar-

chitektura, dotvářející a přirozeně prodlužující linii vrchu Parukáčka. Zeleň se v rámci projektu stala výrazným kompozičním prvkem, rovnocenným samotné architektuře.

### Dostupnější, než se tvrdí

Téměř všechny byty Central Parku Praha mají výhled na Parukáčku. „Byty ve vyšších patrech

věžových domů nabízejí navíc panoramatický pohled na Staré Město a na dominantu Pražského hradu, byty mají terasy po celém svém obvodu, takže jsou originálně propojeny exteriéry a interiéry, ale obyvatelé mají Prahu jako na dlani z většiny světových stran.“ popisuje Radomír Němeček. K dispozici jsou nej-  
různější varianty bydlení: od bytů



## BYDLENÍ



v dispozicích 1+kk až po prostorné byty pro velké rodiny o rozloze 180 metrů čtverečních. V nabídce jsou i mezonety a originální terasové domy. Ty splňují představy řady městských obyvatel o pohodlném bydlení v centru s výhodami rodinného domu obklopeného zelení.

### Komfort zvyšuje nabídka služeb

Nadstandardní provedení všech bytů i domů doplňuje nabídka služeb, zahrnující ostrahu, recepci s nepřetržitým provozem a zajištění

drobných oprav v domácnosti. Rezidenti si mohou doobjednat i pestrou škálu dalších služeb od hlídání dětí až po zalévání květin. „Mohlo by se zdát, že bydlení v takovémto typu projektu je nedostupné. Opak je však pravdou. Ceny bytů začínají již na necelých třech milionech korun včetně sklepa, parkovacího stání v podzemí i DPH. Provozní náklady se dělí mezi všechny byty a kvalitní služby tak rezidenti získávají za běžnou výši poplatků,“ konstatuje Němeček.

Architektonický návrh Central Parku Praha připravili architekti Jaroslav Wertig, Boris Redčenko a Prokop Tomášek z ateliéru A69, kteří zvítězili v mezinárodní soutěži 27 renomovaných studií. Kvalitní architektura zahrnující atraktivní exteriéry a inovativně řešené interiéry s důrazem na vysoký uživatelský standard byla oceněna i národní cenou Grand Prix 2010 za architekturu v kategorii novostaveb,

(has)

